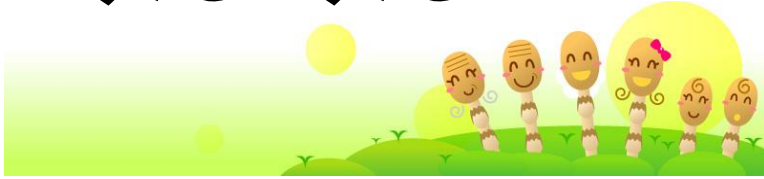


ぐんぐん



熊野第二小学校

1年1組

令和6年6月21日

No.9



お知らせとおねがい

連絡帳について

今日で平仮名の学習が終わりました。6月までの時間割は配布していますが、25日（火）から、翌日の時間割を自分で連絡帳に書いて帰ります。家に帰りましたら、連絡帳を開いて、宿題や翌日の持ち物を確認する習慣をつけさせてください。また、保護者の方も連絡帳には毎日目を通していただき、様子を知っていただきたいと思います。見られましたら、サイン(または押印)をしてください。サインは、保護者の方が書いてください。ぐんぐんファイルは、音読カードや水泳健康観察カードを貼っているので、1学期中は毎日持たせてください。2学期以降はお家で保管していただき、学年便りの保存用などにお使いください。ご協力よろしくお願いします。

計算カードについて

たし算の学習が始まっています。たし算の意味や式の書き方などを勉強してきましたが、さらに学習の定着を図るために、計算カードを学校で一括購入させていただきました。今日子供たちが持って帰りますので、**6月25日（火）までに、カードに記名をお願いします。**リングからはずしてカード並べをすることもありますので、お手数ですが、カード1枚1枚すべてに記名をお願いします。学校でも使いますので、毎日持たせてください。ご協力よろしくお願いします。

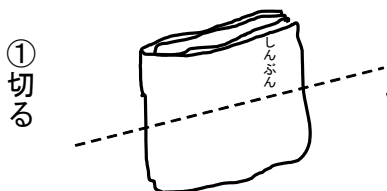
書道科の学習について

5月から始まった書道科の学習に、子供たちは集中して学習に臨み、筆を上手に使って色々な線を書くことができました。そこで、**7月9日（火）から墨を使って学習していきます。**書いた後の半紙を挟む新聞紙を、ご用意ください。新聞紙は、7月4日までに持たせてください。タオルは引き続き使います。タオル・新聞紙・スモックは、学校に置いておきますのでよろしくお願いします。

（習字用新聞紙の作り方）

（1）新聞紙1日分を横に切って重ねる

（2）ホッチキスで綴じる



② 綴じる
(2つできます)

