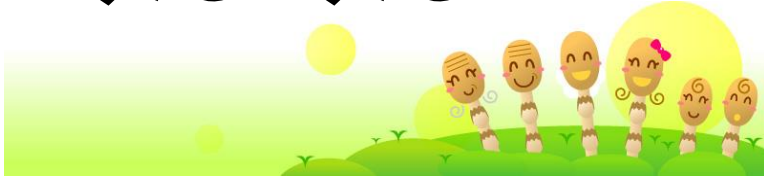


# ぐんぐん



熊野第二小学校

1年1組

令和6年7月17日

No.12



## 待ち焦がれた夏休み

いよいよ長い夏休みがスタートします。学校では経験できないことをたくさん経験して、有意義な夏休みになることを願っています。お手伝い、工作、読書、家族のふれあいなど、出かけることだけでなく、自分の力で継続できることや、親子で楽しめることにもぜひチャレンジしてほしいなと思います。

1学期に身につけた家庭学習の習慣を維持し、1学期の学習内容を確実なものにするために次のような宿題を出しています。2学期に気持ちの良いスタートを切るためにも、計画的に行うようアドバイスしてあげてください。よろしくお願いします。



### ★夏休みの学習★

#### 必ずやろう

- 1、 夏休み帳「パーフェクトなつ」（丸つけをお願いします。）
- 2、 わくわくなつやすみ（1行日記）
- 3、 国語・算数プリント 10枚・10枚（丸つけをお願いします。）
- 4、 絵日記1枚（なつ休み大はっけん）
- 5、 読書（くまどくノートにご記入ください。）
- 6、 音読・計算カード
- 7、 朝顔のお世話と観察カード  
（水やり、花や実の観察、種を取る、花がさいた数だけ色を塗る）
- 8、 けんこうカード・せいかつリズムカレンダー
- 9、 応募作品の中から1つ

★わくわくなつやすみ、音読・計算カード、けんこうカード・せいかつリズムカレンダーの3つ以外は、8月25日までに終わらせましょう。

○ 2学期が始まる前に、筆箱やお道具箱の中身の点検をよろしくお願ひします。なくなっているものがあれば、補充しておいてください。持ち物の記名もお願ひします。

○ 夏休みの宿題について

夏休み帳、国語・算数プリントについては、おうちの方が丸をつけてあげてください。間違っているところがあれば、間違いを直させ、もう一度丸をしてください。お手数ですがよろしくお願ひします。答えは個人懇談会でお渡しします。

計算カード「たしざん(1)」「ひきざん(1)」は、 $\boxed{\bigcirc+\bigcirc}$ を見ながら「 $\bigcirc$ たす $\bigcirc$ は $\bigcirc$ 」と式も聞いてあげてください。また、時々順番を入れ替えてあげてください。集中してやるために、時間を計ってもいいと思います。指や具体物から徐々に抜け出して頭の中で考え、正確に速く答えが出せるように繰り返し練習をさせてください。

○ 朝顔について

朝顔の鉢を、 $\boxed{\text{個人懇談会の日}}$ に持って帰っていただければと思います。休み中、観察や水やりなど、子どもへの声かけをお願いします。枯れたら抜いていただき、9月末までに鉢・支柱を学校に持ってきてください。

○ くまどくについて

時間がたっぷりある夏休みです。熊野町立図書館も利用するなどし、親子でしっかり本に親しんでください。夏休み前に子どもたちは、3冊の本を借りて帰っています。読まれた日は、くまどくノートに記録してください。1か月に24日以上 $\bigcirc$ がつくように取り組んでください。7月・8月分の記入をお願いします。

○ 夏季休業中勉強会について

「夏季休業中勉強会」を、8月27日(火)・28日(水)に行います。参加児童については、個人懇談会で相談させていただきます。

**全校登校日** 8月26日(月) 8時5分までに登校 9時45分ごろ下校

宿題の確認、図書室で本の借り替え、諸連絡をします。

<持ってくるもの>

シューズ、筆箱、図書の本3冊、くまどく、水筒、家庭連絡袋  
夏休みの宿題(夏休み帳、国語・算数プリント、絵日記、朝顔カード、応募作品)

**2学期のスタート** 9月2日(月) 8時5分までに登校 14時45分に集団下校

しぎょうしき

- 1、がっかつ
- 2、おんがく
- 3、こくご
- 4、さんすう
- 5、がっかつ

<持ってくるもの>

月曜セット、連絡袋、連絡帳、ふでばこ、給食セット、  
図書の本、雑巾2枚(無記名)、お道具箱、水筒  
わくわくなつやすみ、音読・計算カード  
けんこうカード・せいかつリズムカレンダー